

INFORMACION DE LA PROPIEDAD

TIPO DE PROPIEDAD: LOCAL COMERCIAL

PRECIO ALQUILER: S/. 2,000

DIRECCIÓN: CA. LIMA

DISTRITO: YANAHUARA

ÁREA TERRENO: m2

ÁREA CONSTRUCCIÓN: 38.00m2

DESCRIPCIÓN

ALQUILER LOCAL COMERCIAL, CALLE LIMA, YANAHUARA

Se alquila local comercial en el PRIMER PISO Ubicado estratégicamente en el distrito de Yanahuara, este local comercial de 38m2 ofrece una excelente oportunidad para aquellos que buscan establecer su negocio en una zona de alto tráfico y crecimiento comercial.

Su proximidad a la Avenida Ejército garantiza un alto flujo de personas y vehículos, lo que proporciona una excelente exposición para tu negocio.

Este local comercial es una opción ideal para aquellos que buscan establecer o expandir su negocio, rubros como Consultorios médicos y odontológicos, farmacias, ópticas, oficinas, Peluquerías, salones de belleza, spas, barberías, entre otros.

Yanahuara es conocido por su ambiente comercial en expansión, lo que brinda oportunidades adicionales para el crecimiento y la expansión de tu negocio.

DISTRIBUCIÓN:

- ⇒ 1 ambiente
- ⇒ Servicios higiénicos

Medidor de luz independiente y agua compartido

CONDICIONES DE ALQUILER:

- ⇒ 1 mes de garantía 1 mes de adelanto
- ⇒ Cliente debe estar bien calificado en las centrales de riesgo

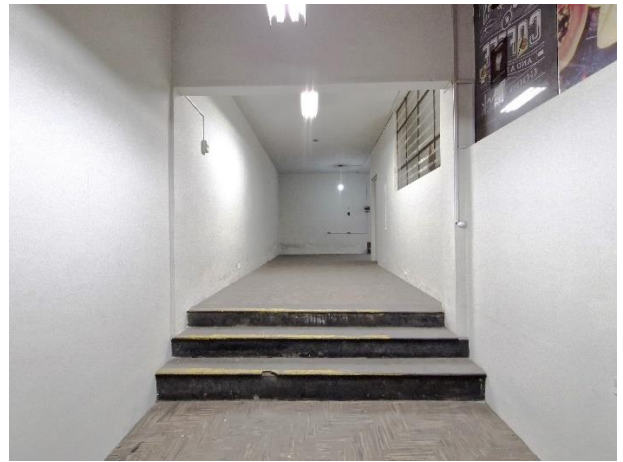
Para más información o para programar una visita, no dudes en ponerte en contacto con nosotros.



(+51) 938 252 042



www.sillarinmobiliaria.pe



(+51) 938 252 042



www.sillarinmobiliaria.pe